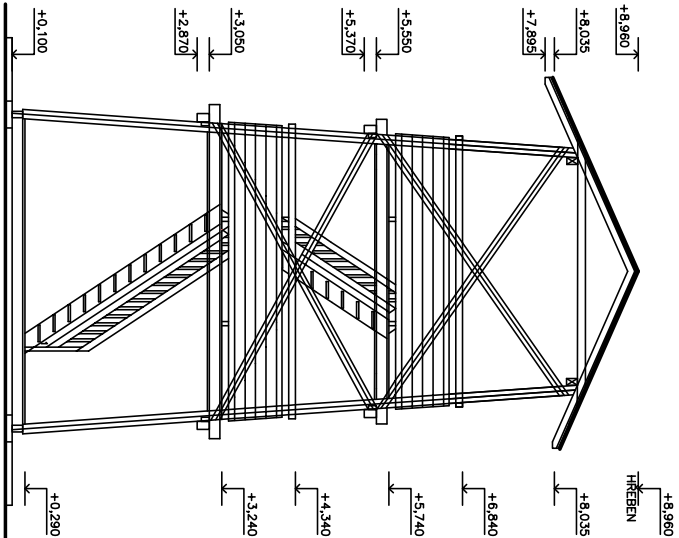
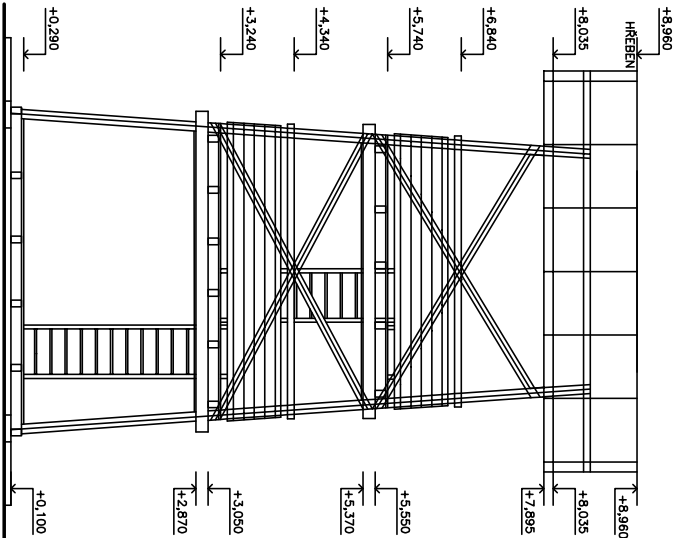


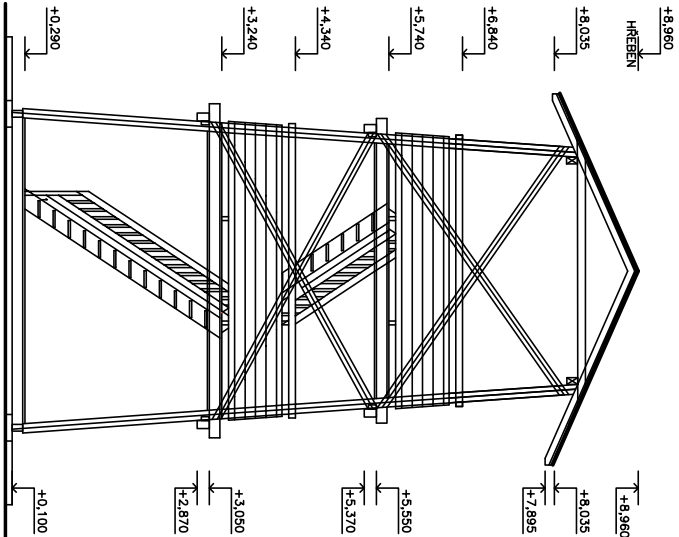
POHLED VÝCHODNÍ



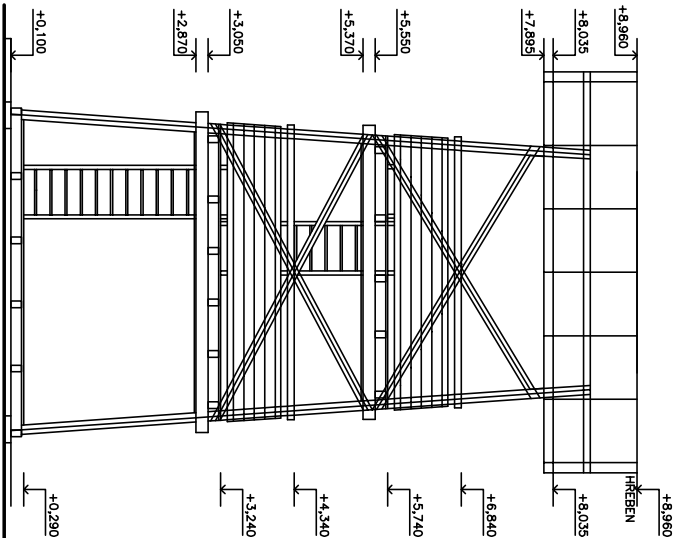
POHLED SEVERNÍ



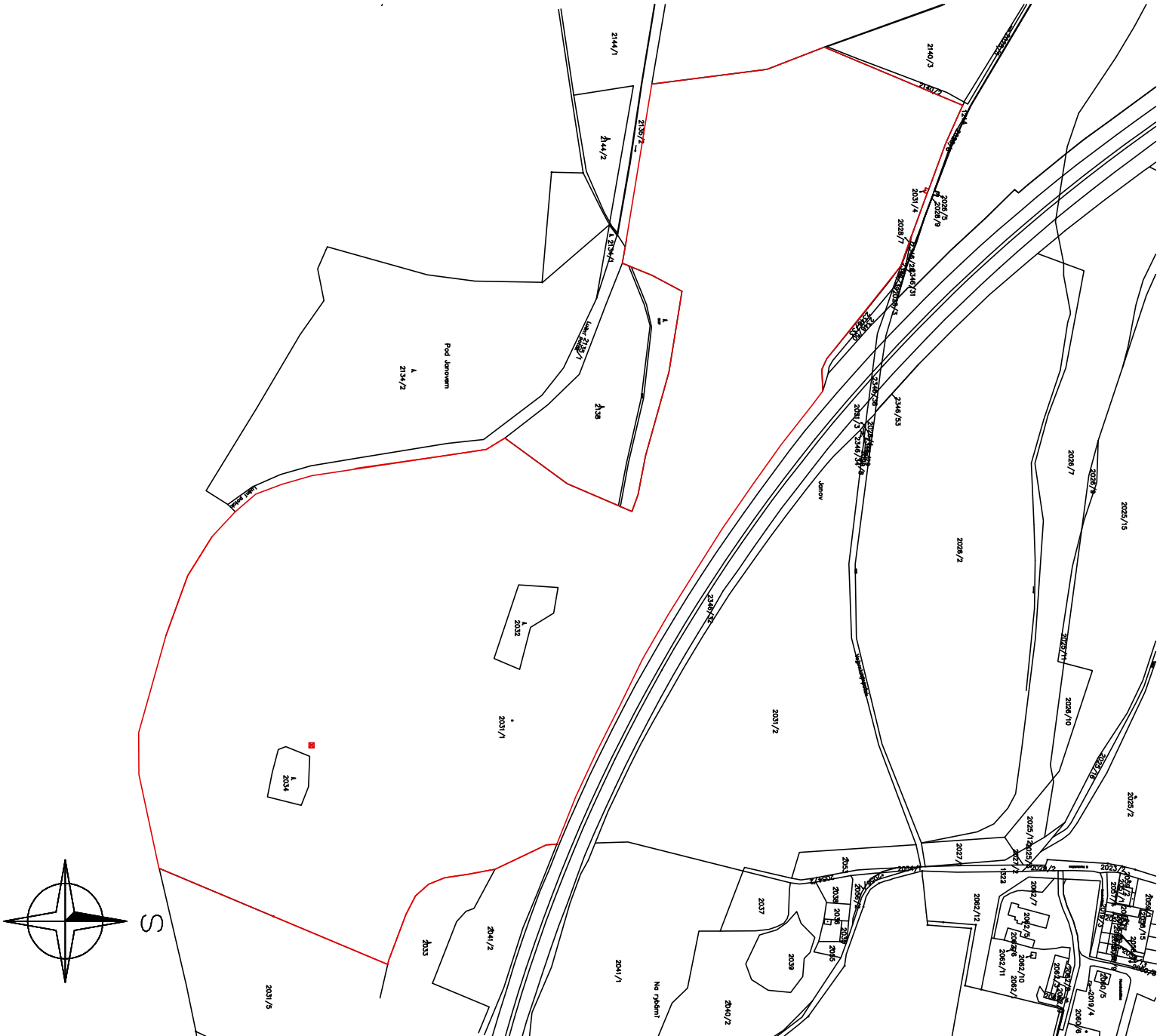
POHLED ZÁPADNÍ



POHLED JIŽNÍ




## K.Ú. NÝŘANY



## LEGENDA :

 VÝHLÍDKOVÁ VĚŽ

 POZEMEK V MAJETKU INVESTORA

– NA STAVEBNÍ PARCELE SE NENACHÁZÍ ŽADNÉ  
INŽENÝRSKÉ SÍTĚ

<b>autorizoval :</b>		<b>Ing. RADEK ČERNÝ</b>	
<b>Ing. Rodek ČERNÝ</b>		<b>PROJEKTANT POZEMNÍCH STAVEB</b>	
<b>projektant :</b>		<b>Č.Holase 1342, 399 01 Milevsko</b>	
<b>Michela Trisková</b>		<b>ICO 1030 5351    telefon: 382 521 183</b>	
<b>N á z e v   a   k c e :</b>		<b>investor: Pízeňský kraj,</b>	
<b>POZOROVATELNA PR JAVOSKÝ MOKŘAD</b>		<b>Škroupovo 1760/18,</b>	
<b>STAVEBNÍ PRÁCE</b>		<b>Jižní Předměstí, 30100 Pízeň</b>	
<b>stáupeti: PROJEKOVÁ DOKUMENTACE PRO SPOLEČNÉ STAVBNÍ POUKODENÍ</b>		<b>lokalita: k.ú. Nýřany, p.č.p. 2031/1</b>	
<b>Obzsch výkresu :</b>		<b>datum: 04/2022    formát: A4</b>	
<b>POHLEDY, VYZNAČENÍ V KAT. MAPĚ</b>		<b>č.výkresu: 6.podé</b>	